

Schneeberg, Stadtwandplatte, Ewige Reischmann 7+

EWIGE

REISCHMANN

PHOTO:
JOSEPH
REISCHMANN,
DER
PROTAGONIST

"Reischmann"

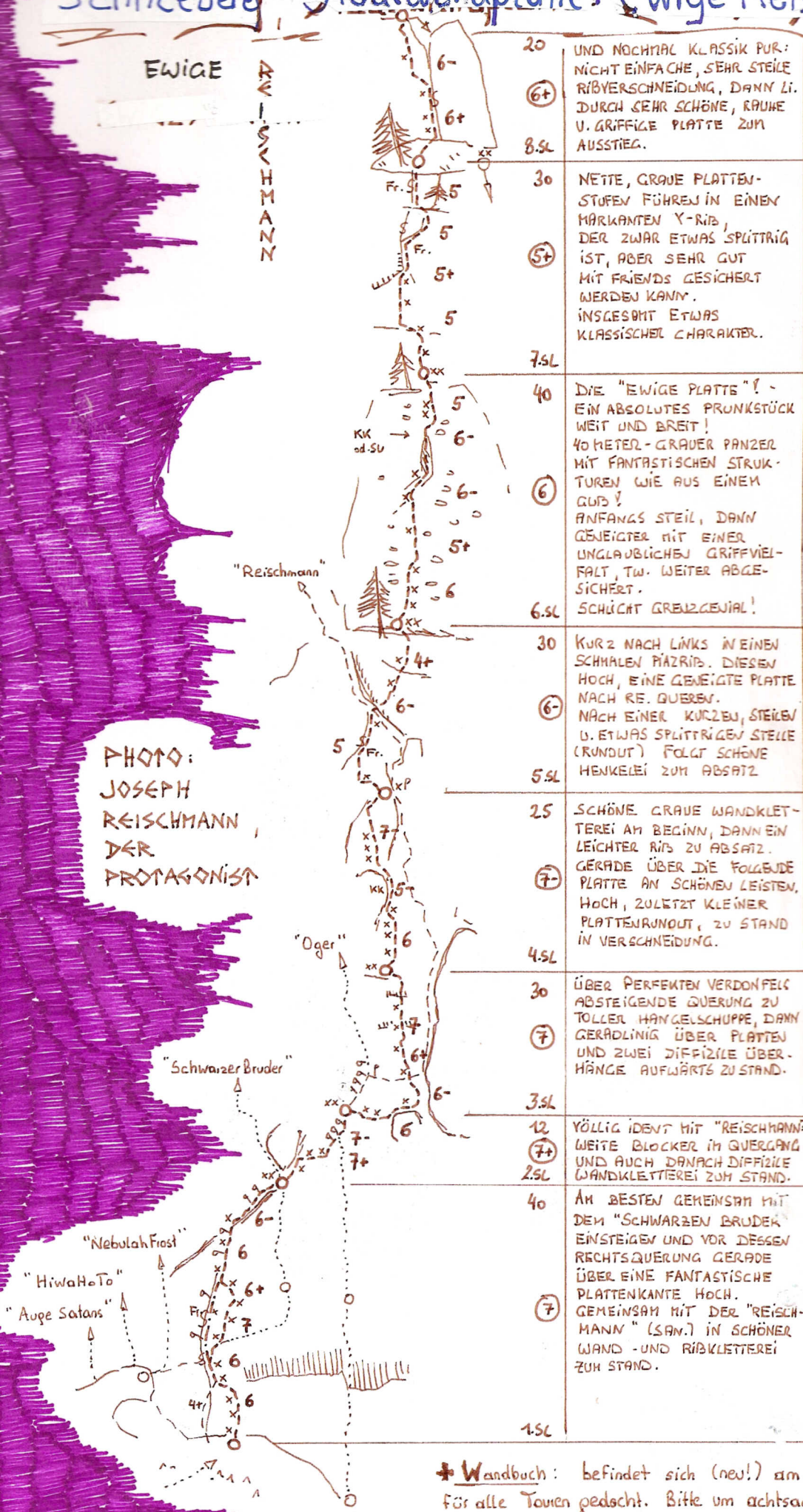
"Oger"

"Schwarzer Bruder"

"Nebulah Frost"

"HiwaHoTo"

"Auge Satans"



20

(6+)

8.SL

30

(5+)

7.SL

40

(6)

6.SL

30

(6-)

5.SL

25

(7-)

4.SL

30

(7)

3.SL

12

(7+)

2.SL

40

(7)

1.SL

UND NOCHMAL KLASSIK PUR: NICHT EINFACHE, SEHR STEILE RIBVERSCHNEIDUNG, DANN LI. DURCH SEHR SCHÖNE, RAUHE U. GRIFFIGE PLATTE ZUM AUSSTIEG.

NETTE, GRAUE PLATTENSTUFEN FÜHREN IN EINEN MARKANTEN Y-RIB, DER ZWAR ETWAS SPÜTTIG IST, ABER SEHR GUT MIT FRIENDS GESICHERT WERDEN KANN. INSGESAMT ETWAS KLASSISCHER CHARAKTER.

DIE "EWIGE PLATTE"! - EIN ABSOLUTES PRUNKSTÜCK WEIT UND BREIT! 40 METER - GRAUER PANZER MIT FANTASTISCHEN STRUKTUREN WIE AUS EINEM GUD! ANFANGS STEIL, DANN GENEIGTER MIT EINER UNGLAUBLICHER GRIFFVIELFALT, TW. WEITER ABGESICHERT. SCHÜTZT GRENZGENIAL!

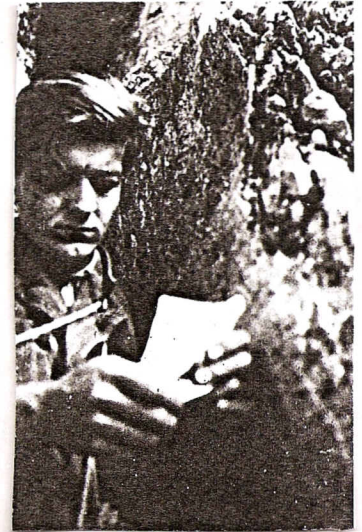
KURZ NACH LINKS IN EINEN SCHMALEN HÄZRIB. DIESEN HOCH, EINE GENEIGTE PLATTE NACH RE. QUERSB. NACH EINER KURZEN, STEILEN U. ETWAS SPÜTTIGEN STELLE (RUNOUT) FOLGT SCHÖNE HENKELEI ZUM ABSATZ

SCHÖNE GRAUE WANDKLETTEREI AM BEGINN, DANN EIN LEICHTER RIB ZU ABSATZ. GERADE ÜBER DIE FOLGENDE PLATTE AN SCHÖNEN LEISTEN, HOCH, ZULETZT KLEINER PLATTENRUNOUT, ZU STAND IN VERSCHNEIDUNG.

ÜBER PERFEKTEN VERDONFELS ABSTEIGENDE QUERUNG ZU TOLLER HANGELSCHUPPE, DANN GERÄDLINIG ÜBER PLATTEN UND ZWEI DIFFIZILE ÜBERHÄNGE AUFWÄRTS ZU STAND.

VÖLLIG IDENT MIT "REISCHMANN": WEITE BLOCKER IM QUERGANG UND AUCH DANACH DIFFIZILE WANDKLETTEREI ZU STAND.

AM BESTEN GEMEINSAM MIT DEM "SCHWARZEN BRUDER" EINSTEIGEN UND VOR DESSEN RECHTSQUERUNG GERADE ÜBER EINE FANTASTISCHE PLATTENKANTE HOCH. GEMEINSAM MIT DER "REISCHMANN" (SAN.) IN SCHÖNER WAND- UND RIBKLETTEREI ZU STAND.



† Eingerichtet: Th. Behm, Nov. 2002

† 2. Beg: Thomas Behm, Alex Fidi, Jörg Susnik 14.11.2002 (RP) bzw. 1.RP. der "Reischmann" überhaupt: A. Fidi

† Schwierigkeit: 7+ (eine Stelle) 7 und 7- (kurze Stellen), sonst meist im 6ten Grad (6+ obl.)

† Charakter: Eine der genüb-reichsten und vor allem die Leichteste Linie durch die Stadtwandplatte, wobei die ersten beiden SL großteils gemeinsam mit der alten Tour ("Reischmann Nigmann 1934") verlaufen. Im ob. Teil gerade über den weißen, baumbestandenen Pfeiler zum A. gemeinsam mit "Emperor" und "Richtersieg" Tw. fantastisch strukturierter Fels, tw. aber auch Ribpassagen mit "klassischem" Charakter.

† Absicherung: Gut mit 10mm-HSA Anker. Im Fünfergelände größere Runouts und selbst abzusichernde Passagen! In den Stellen, die gemeinsam mit der alten Tour verlaufen, wurden einige (neutralpische), aber nicht alle alten Rostgurken ausgetauscht.

† Material: 50m-Doppelseil (zum Absilen über Emperor), 15 Express, 1 Satz Rocks, 1 Satz Friends, einige lange Bandschlingen.

† Wandbuch: befindet sich (neu!) am Platzl am Wandfuß und ist für alle Touren gedacht. Bitte um achtsamen Umgang, oder ☹ !